



Box Alice no País das Maravilhas ¹

Carolina Nunes da SILVA²

Julihana Magalhães CORDEIRO³

Jaderlano de Lima JARDIM⁴

Lia Chagas de LIMA⁵

Liana Ibiapina BEVILÁQUA⁶

Gustavo Luiz de Abreu PINHEIRO⁷

Universidade Federal do Ceará, Fortaleza, CE

RESUMO

“Box Alice no País das Maravilhas” consiste em uma embalagem contida de elementos que retratam e caracterizam o universo presente no filme de Tim Burton. Construído com a temática específica do filme produzido em 2010 pela Walt Disney Pictures baseado no clássico de Lewis Carroll *Alice in Wonderland*. A ideia central da embalagem é trazer a apresentação do cenário do filme por meio de elementos que retratem essa perspectiva do filme com a presença dos personagens centrais tal qual o acréscimo dos DVDs, correspondendo ao filme e a trilha sonora do mesmo e elementos vindo como brindes dessa embalagem da Edição de Ouro do filme os itens que caracterizam o mundo de Alice: a garrafa que contém a poção de encolher, a xícara de chá e os biscoitos presentes nesse universo criado de forma criativa por meio de um baú que retrata a abertura para esse universo de fantasia.

PALAVRAS-CHAVE: Alice no País das Maravilhas; Box; Design de Embalagens.

INTRODUÇÃO

A embalagem “Alice no País das Maravilhas” foi desenvolvida na disciplina de Direção de Arte do curso de Publicidade e Propaganda da Universidade Federal do Ceará, através de um exercício que consistia na elaboração de um projeto que visasse à elaboração de produto baseado na temática de um filme, por meio do direcionamento do processo de criação da arte de forma a caracterizar aquele determinado filme.

-
1. Trabalho submetido ao XIX Prêmio Expocom 2012, na Categoria Produção Editorial e Produção Transdisciplinar em Comunicação, modalidade Embalagem (avulso).
 2. Aluna líder do grupo e estudante do 5º. Semestre do Curso Publicidade e Propaganda as Universidade Federal do Ceará, E-mail: krolina.nunes@gmail.com.
 3. Estudante de graduação do 6º semestre do Curso de Comunicação Social – Habilitação em Publicidade e Propaganda da Universidade Federal do Ceará, e-mail: julihana.juh@gmail.com
 4. Estudante de graduação do 8º semestre do Curso de Comunicação Social – Habilitação em Publicidade e Propaganda da Universidade Federal do Ceará, e-mail: jaderlano@alu.ufc.br
 5. Estudante de graduação do 5º semestre do Curso de Comunicação Social – Habilitação em Publicidade e Propaganda da Universidade Federal do Ceará, e-mail: liac_lima@hotmail.com
 6. Estudante de graduação do 5º semestre do Curso de Comunicação Social – Habilitação em Publicidade e Propaganda da Universidade Federal do Ceará, e-mail: liana.ibiapina@gmail.com
 7. Orientador do trabalho. Professor do Curso de Publicidade e Propaganda da UFC. E-mail: pinheirogustavo@hotmail.com

A embalagem é um dos principais recursos responsáveis pelo processo de encantamento entre o cliente e produto. Sendo dessa forma a responsável pelo sucesso ou pelo fracasso do produto. Desse modo, fatores que a identifiquem permitem uma maior conexão entre a elaboração e referência com a proposta do que se pretende alcançar.

“A embalagem deve desempenhar muitas das tarefas de vendas: atrair a atenção, descrever os aspectos do produto, criar confiança no consumidor e transmitir uma imagem geral favorável.” (Kotler, 2006)

Dentro desse contexto, o Box “Alice no País das Maravilhas – Edição de Ouro” retrata a produção do filme de Tim Burton em 2010 produzido pela Walt Disney Pictures sendo uma adaptação do clássico da literatura *Alice in Wonderland*, escrito por Lewis Carroll. O filme se passa 13 anos após a história original, com Alice já com 19 anos. Estando a mesma prestes a ser pedida em casamento, Alice foge seguindo o Coelho Branco e vai parar no País das Maravilhas, o mesmo local que já havia estado quando criança. No decorrer do filme, ela revê antigos personagens como o Chapeleiro Maluco, os gêmeos Tweedledee e Tweedledum, Gato Risonho, além de se ver envolvida no conflito entre a Rainha Branca e a Rainha Vermelha pelo reino. Esses acontecimentos levam Alice a embarcar em uma jornada fantástica para encontrar seu verdadeiro destino e acabar com o reinado de terror da Rainha de Copas.

Logo, a embalagem retrata a presença da cena clássica de divulgação do filme, a mesa onde todos os personagens que compõe o quadro principal do filme, tomando chá é resgatada nessa embalagem, assim como cenas e elementos marcantes, como copas e espada, xícaras, chaves, etc., são retratados em toda a estrutura do Box, tanto na capa secundária quanto nos encartes, no DVD e no CD,

Kotler afirma em seu livro *Administração de Marketing* que “muitos profissionais de marketing chamam a embalagem de o quinto P (do inglês *packaging*)”, daí a importância da embalagem para o produto.

A embalagem tem por objetivo primeiro proteger o produto. Além desse, ela tem por objetivos gerar uma identificação da marca e associá-lo com a propaganda em geral, fora isso ela é responsável por gerar uma identificação e destaque do produto em meio de tantos outros do mesmo gênero, gerando uma forma de sedução que seja capaz de persuadir o consumidor a comprá-lo. Por isso pode-se dizer que a embalagem é uma forma de destacar e chamar atenção para o produto, de torná-lo mais visível e até criar uma valorização da imagem da marca que ela está representando. Em alguns casos ela serve como forma de



memorizar um produto, já que estamos constantemente sendo bombardeados por mensagens publicitárias, dessa maneira, em alguns casos, assim que olhamos para uma embalagem fazemos logo associação com a marca e o produto, que neste caso é a retratação do filme Alice no País das Maravilhas.

“As embalagens apresentam uma ampla variedade de formas, modelos e materiais, e fazem parte de nossa vida diária de diversas maneiras, algumas reconhecidas coincidentemente, outras de influência bem sutil, todas, porém, proporcionando benefícios que justificam a sua existência. O produto e a embalagem estão se tornando tão inter-relacionados que já não podemos considerar um sem o outro. O produto não pode ser planejado separado da embalagem, que por sua vez, não deve ser definida apenas com base de engenharia, marketing, comunicação, legislação e economia”. (MOURA & BANZATO, 1990)

As embalagens podem ser tidas, por isso, como sendo o diferencial competitivo.

OBJETIVO

O objetivo desse trabalho foi aplicar nossos conhecimentos teóricos e práticos – especificamente na área do design e direção de arte – para o desenvolvimento de um box de DVD criativo.

JUSTIFICATIVA

Para a criação do Box buscamos explorar o lado mais lúdico por considerarmos que o uso desse método levaria a uma maior simpatia do público com o trabalho, despertando assim um maior interesse no produto.

O desenvolvimento de um Box de uma história tão famosa e tão popular, que encanta pessoas do mundo todo é um grande desafio. A preocupação na elaboração de uma embalagem que fosse capaz de conter toda a magia do filme, além de ser algo viável, de fácil manuseio e uso, que, além disso, pudesse encantar e trazer uma sensação mágica foi uma constante nesse trabalho.

Em relação ao ponto de vista teórico, seu desenvolvimento foi de grande importância para aprofundar o conhecimento em vários setores, tais como elaboração de um produto, gestão de embalagem, design gráfico e direção de arte.

MÉTODOS E TÉCNICAS UTILIZADOS

A embalagem foi desenvolvida com o objetivo de chamar a atenção do consumidor a partir de elementos do filme, apresentados de maneira encantadora e luxuosa. Carregada de elementos sensoriais, a proposta é apresentar um produto que desperte a sensação de ser

algo saído diretamente do filme, ao mesmo tempo capaz de transportá-lo para o mundo fantástico que é o “País das Maravilhas”.

A caixa com textura de madeira em seu exterior, e aveludada no interior, foi criada para lembrar o baú que contem os biscoitos com a famosa frase “Coma-me”. Ao abri-la e comer um biscoito, Alice pode diminuir seu tamanho e atravessar a pequena porta que a leva para o País das maravilhas. Outro princípio presente na caixa é o da Gestalt, para por meio de contornos sugerir uma imagem.

Da mesma maneira que Alice o consumidor, também, será levado a um mundo mágico através do filme.

DESCRIÇÃO DO PRODUTO OU PROCESSO

Para a Produção da Edição Especial Alice no País das Maravilhas foram feitas três pesquisas. Uma para identificar qual seria a identidade visual mais adequada, a segunda que identificou quais os materiais seriam usados para dar forma ao Box e por fim quais as fotografias seriam usadas para complementar as cores e formas. Após esse processo passamos pelos programas: Photoshop, Illustrator e Indesign para dar vida e forma ao que foi pensado.

O layout está relacionado com a disposição de elementos de texto e imagem em um design. A maneira como esses elementos são posicionados, tanto em relação ao outro quanto no projeto como um todo, afetará o modo como o conteúdo é examinado e recebido pelos leitores, e também sua reação emocional ao design. O layout pode ajudar ou impedir a recepção das informações apresentadas em um projeto. Layouts criativos agregam valor e elegância a uma peça, já layouts contidos e sutis permitem que o conteúdo brilhe sozinho. (AMBROSE; HARRIS, 2009, p.10)

Para a construção do Layout das caixas do DVD e CD, dos próprios, da Capa Externa, da Arca de Madeira e dos Livretos foram utilizados os princípios básicos de Grid, Elementos na Página e alguns Princípios da Gestalt que se caracteriza por ser o conjunto de entidades físicas, biológicas, fisiológicas ou simbólicas que juntas formam um conceito, padrão ou configuração unificado que é maior que a soma de suas partes. (CANHA, 2012)

Na produção foram realizados cortes e laminação especial principalmente na Arca por ser a responsável pela primeira impressão do Box. Esta é feita em madeira MDF (18 x 25 x 6 cm) (Medium Density Fiberboard) revestida com uma camada de papel especial para dar um tom mais sofisticado à peça, a embalagem contém além do DVD e CD alguns brindes especiais: Um conjunto de chá, uma xícara em miniatura juntamente com um sachê de chá, elementos estes que representa um dos personagens mais intrigantes do filme o

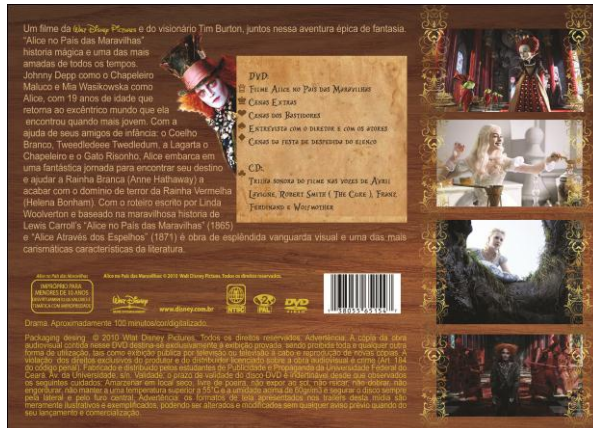


Chapeleiro Maluco, dois biscoitos com a frase coma-me, lembrando passagens do filme em que Alice come esses biscoitos e fica gigantesca, uma garrafinha com a inscrição beba-me, elemento também presente no filme. Alguns desses brindes foram feitos com Biscuit dando um tom artesanal e ao mesmo tempo moderno ao conjunto.

Adesivos que envolvem a caixa



(18 x 25 cm)



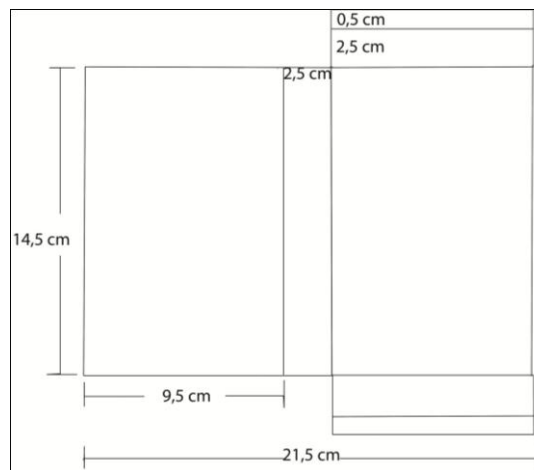
(18 x 25 cm)



(6 x 25 cm – cada tirinha)

Os elementos relacionados ao chá continuam presentes nas luvas que envolvem a caixa do DVD e CD. Baseado na história do filme de Tim Burton, onde a Rainha Branca e a Rainha Vermelha disputam pelo reino, A caixa dos CDs foi dividida em duas partes, um lado com o interior todo revestido em vermelho, contendo o DVD do filme e o encarte e o outro lado na cor branca contendo o CD com a trilha sonora e seu respectivo encarte, tudo isso com o objetivo de simular essa disputa.

Planta baixa (luvas)

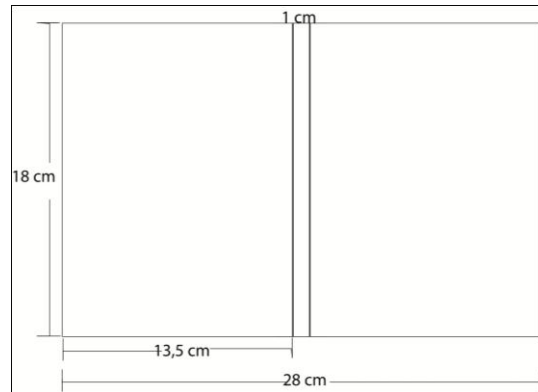


Luas





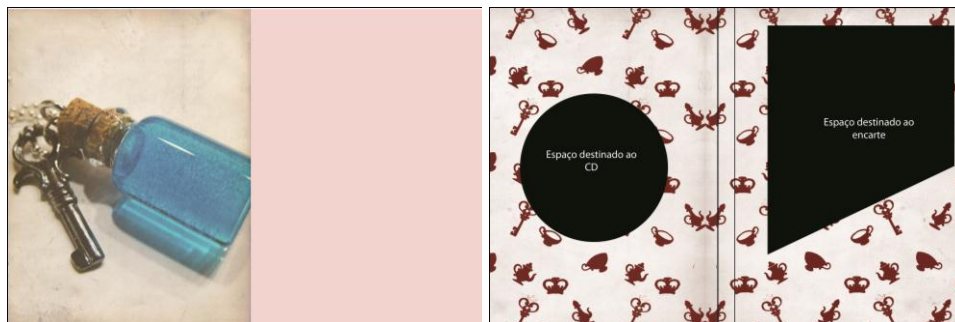
Caixa do DVD e CD (planta baixa)



Caixa do DVD (frente e verso)



Caixa CD (frente e verso)



As partes em rosa são coladas transformando as duas em uma única embalagem em formato de livreto



DVD e CD



Nos encartes que acompanham o DVD e CD está descrito um pouco da história dos personagens e da trilha sonora do filme.

Na produção dos mesmos foram utilizados os mesmo princípios dos demais mais um processo chamado Imposição que é o arranjo de páginas na sequência e posição na qual eles aparecerão quando impressas, antes de serem cortadas, dobrados e refiladas. (AMBROSE; HARRIS, 2009, p.11).

O acabamento dos livretos proposto foi do tipo Canoa e Grampo por se tratar de 16 páginas cada. E possuem a logomarca oficial da Disney Pictures e Records para diferenciar cada encarte. Os encartes possuem aproximadamente 19 cm de altura por 13 de largura

Capas dos encartes



Depois de todo o estudo de Design e planejamento foi produzido o Box.





CONSIDERAÇÕES FINAIS

O Box Alice no País das Maravilhas foi criado para os fãs do livro lançado no ano de 1865 que acompanham a cada nova publicação ou versão da história de Lewis Carroll e, também, para os admiradores do conceituado diretor de cinema Tim Burton, que deixou no filme sua marca modificando um pouco o roteiro e deixando-o deslumbrante visualmente. Para que esses fãs tenham um momento único e lúdico ao abrir a caixa, foram acrescentados elementos como o sachê de chá, a xícara, os biscoitos e a bebida que ajudam na antecipação do filme e, aos que já assistiram, a lembrança das cenas sem que sejam necessariamente revistas.

O CD com a trilha sonora proporciona o deleite daqueles que querem trazer de volta as sensações que algumas cenas do filme lhe causaram.

O Box com CD e DVD tem a intenção de resgatar, a cada vez que for aberto, o sentimento de respeito pela clássica história, de paixão pelo incrível filme e de afeição pelas músicas que, de tanto serem ouvidas ao assistir o filme, ficaram envoltas de uma esfera de simpatia e, acima de tudo, a intenção de causar um sentimento de satisfação por tê-lo em suas mãos.

REFERÊNCIAS BIBLIOGRÁFICAS

- AMBROSE, Gavin; HARRIS, Paul. **Layout**. São Paulo: Bookman, 2009.
- AMBROSE, Gavin; HARRIS, Paul. **Impressão e Acabamento**. São Paulo: Bookman, 2009.
- AMBROSE, Gavin; HARRIS, Paul. **Imagem**. São Paulo: Bookman, 2009.
- BANN, David. **Novo Manual de Produção Gráfica**. São Paulo: Bookman, 2010.
- CANHA. **O que é Gestalt?** Disponível em: <<http://design.blog.br/design-grafico/o-que-e-gestalt>>. Acesso em: 01 maio 2012.
- MOURA, Reinaldo A.; BANZATO José Maurício. **Embalagem Unitização & Containerização**. IMAM, São Paulo, 1990.
- KOTTLER, Phillip. **Administração de marketing: análise, planejamento e controle**. 10ª. ed. São Paulo: Prentice Hall, 2000