



## **ULHA!**

Helaine Ferreira CAVALCANTE<sup>1</sup>

Rafael ALENCAR

Rodrigo CRUZ

Marcela AZEVEDO

Renata PINTO

Nerusa PALHETA

Hellen PACHECO

Thaís CORREA

Agna SOARES

José Augusto RODRIGUES

Stanley BOTTI

Arthur SOBRAL

Filipe ALMEIDA

Lázaro MAGALHÃES<sup>2</sup>

Universidade Federal do Pará, Belém, PA

## **RESUMO**

Trata-se de um projeto piloto e experimental de uma revista que retrata assuntos referentes ao Bairro do Guamá, periferia de Belém. A idéia central do trabalho é a desmistificação de alguns conceitos catastróficos divulgados pela mídia local sobre o bairro, abordando, portanto, outros aspectos de temáticas divulgadas pelos meios de comunicação da cidade ou mostrando assuntos que não são abordados por esses veículos.

**PALAVRAS-CHAVE:** revista do Guamá; bairro do Guamá; revista “Ulha!”.

## **INTRODUÇÃO**

Marcado pela pobreza e pela violência sem controle, o **Guamá** é considerado o bairro mais populoso de Belém, capital do Pará. Nele está situado o campus da Universidade Federal do Pará (UFPA), bem como o Rio Guamá, que é um dos principais rios da cidade, e a famosa “Feira do Guamá”.

O bairro é um dos 48 que integra o município de Belém e expressa a desigualdade social e econômica que corta a história de formação e desenvolvimento desta capital localizada no norte brasileiro.

---

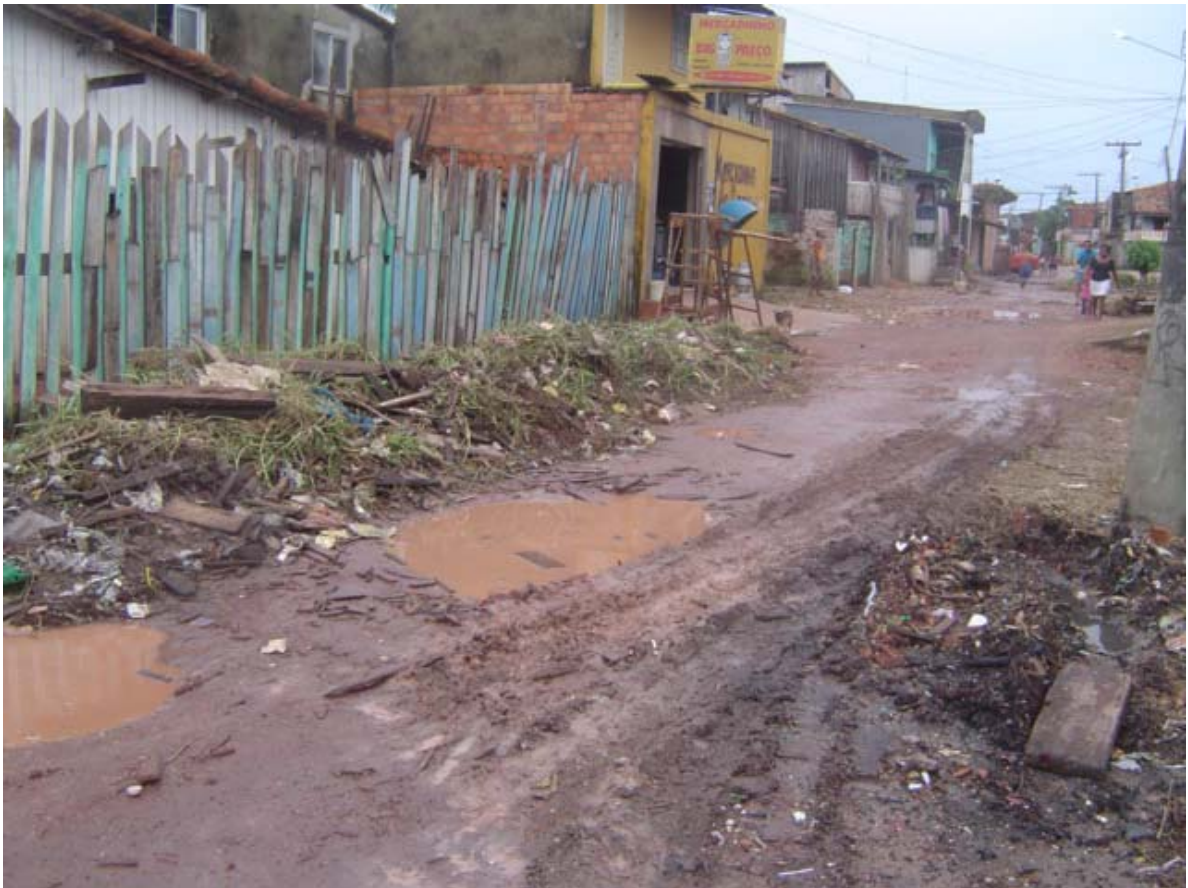
<sup>1</sup> Estudantes de Comunicação Social da Universidade Federal do Pará.

<sup>2</sup> Professor do curso de Comunicação Social da Universidade Federal do Pará.



Por ser o bairro mais populoso da capital e sofrer bastante com a violência urbana, o Guamá é corriqueiramente alvo das manchetes policiais dos veículos de comunicação da cidade.

Isso faz com que a sociedade belenense construa uma imagem negativa do bairro, associando-lhe sempre com cenas de violência e miséria.



Passagem Popular, esquina com a Travessa 25 de junho no bairro do Guamá

## **2 OBJETIVO**

Um grupo de alunos do 3º Semestre de Jornalismo da Universidade Federal do Pará decidiu criar um veículo exclusivo, feito sobre e para o bairro, objetivando abordar os assuntos relativos à violência de uma maneira mais amena do que é comumente visto nos meios de comunicação de Belém e mostrar aspectos positivos da vida de quem mora nesse bairro. Em outras palavras, a “Ulha!” tenta mostrar que não é só violência que encontramos nesse bairro.



Após a finalização do projeto piloto, ainda em processo, a equipe apresentará a proposta para os comerciantes locais do bairro a fim de que estes se tornem anunciantes, e a partir disso, conseguir patrocínio para a confecção do produto e distribuí-lo gratuitamente entre os moradores do bairro.



Manifestação dos moradores do bairro contra a onda de violência local

### 3 JUSTIFICATIVA

A ausência de um veículo que retratasse matérias ou temas que divulgassem os aspectos positivos do bairro do Guamá foi uma das razões que levou este grupo de alunos a criar esta revista: um meio de comunicação impresso que trata de assuntos do bairro e procura atender as necessidades da população local.

A escolha do bairro esteve desde o início associada com a proposta do trabalho e ocorreu por se tratar do bairro mais populoso de Belém, por sediar a Instituição a qual pertencem os alunos do projeto e por ser conhecido – graças à mídia local – por sua enorme onda de violência.



Desta forma, os alunos tentaram encarar o desafio de mostrar que não é só de vilência que vive o Guamá.

#### 4 MÉTODOS E TÉCNICAS UTILIZADOS

A equipe visitou ruas, casas, igrejas e bares do bairro durante duas semanas a fim de conhecer melhor o espírito guamaense e sua realidade, para que desta forma, fosse possível atingir o objetivo deste projeto.

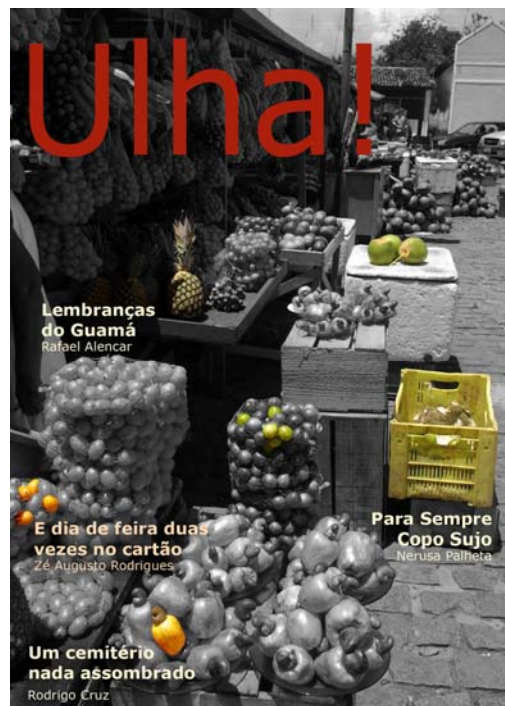
Além disso, essas visitas foram importantes para a construção das pautas a serem abordadas na revista.

Buscou-se também usar uma linguagem simples e sem fugir dos padrões jornalísticos nas matérias.

O projeto foi desenvolvido com a orientação do Professor Lázaro Magalhães durante o Laboratório de Impresso II.

#### 5 DESCRIÇÃO DO PRODUTO

A revista apresenta 26 páginas contendo 10 matérias, produzidas por 11 alunos da turma do 3º semestre do curso de Jornalismo da Universidade Federal do Pará e possui a participação de 1 aluno, Filipe Almeida, do 3º semestre de Publicidade e Propaganda da mesma instituição que teve importante participação na diagramação do produto.





## 6 CONSIDERAÇÕES

A revista “Ulha!”, dentro de todas as dificuldades enfrentadas pela equipe durante o processo de desenvolvimento do projeto, conseguiu atingir seu objetivo principal e, a partir disso, alguns passos precisam ser dados: a captação de recursos através da escolha dos anunciantes, a impressão do produto e sua distribuição pelo bairro.

## REFERÊNCIAS

LAGE, Nilson. **Estrutura da Notícia**. Rio de Janeiro: Ed.ATICA, 1987.

LAGE, Nilson. **A Reportagem**: Teoria e técnica de entrevista e pesquisa jornalística. Rio de Janeiro: Ed. Record, 2005

NOBRAT, Ricardo. A arte de se fazer um jornal diário. São Paulo: E. Contexto, 2004.

WILLIAMS, Robin. Design para quem não é designer: noções básicas de planejamento visual. São Paulo: Ed. Callis, 1995.